



POBRES SERVOS  
REDE CALÁBRIA

# Escola de Educação Infantil Ir. Clóvis Rotava

# Sobre a Escola

A antiga Escola de Educação Infantil Santa Catarina, localizada na Vila Nova Brasília, bairro Sarandi, Porto Alegre, foi fundada em 10 de outubro de 1994. A iniciativa partiu dos próprios pais e da comunidade local, que, percebendo a necessidade de um espaço seguro e educativo para deixar seus filhos durante os períodos de trabalho, uniram-se para criar a instituição. Em Maio de 2024, a história da escola sofreu um impacto significativo, quando a enchente no Rio Grande do Sul afetou gravemente toda a estrutura assim como o bairro. Junto com a enchente, a antiga gestão acabou perdendo o convênio, no qual a Rede Calábria passou a assumir a gestão do espaço.

A nova Escola de Educação Infantil Ir. Clóvis Rotava, batizada pelos membros do Conselho Operacional da Rede Calábria em homenagem à Ir. Clóvis Rotava, prestando tributo aos valores de respeito e zelo que ele representava, passou por processo de recuperação e inovação, melhorando a infraestrutura e garantindo um ambiente educativo, visando oferecer um atendimento de qualidade para as crianças.





**DOAÇÃO DE CESTAS BÁSICAS**



**AÇÃO DE NATAL**



**DOAÇÃO DE MÓVEIS E ELETRODOMÉSTICOS**



**AÇÃO DE REVITALIZAÇÃO DAS CASAS NO ENTORNO DA ESCOLA.**



# Para a comunidade

“Após a enchente, a reconstrução da escola trouxe um ar de esperança, unindo a comunidade e guiando-a na reconstrução de um futuro melhor”  
(Rodrigo, pai de uma criança do Jardim A)”

“A escola é o coração da nossa comunidade, ver ela sendo reconstruída nos trás força e esperança de dias melhores.”  
(Anita, líder comunitária)

**ANTES**



# ENTRADA

ANTES



DURANTE



DEPOIS

# COZINHA

Serão ofertadas quatro refeições diárias para 102 crianças na escola.



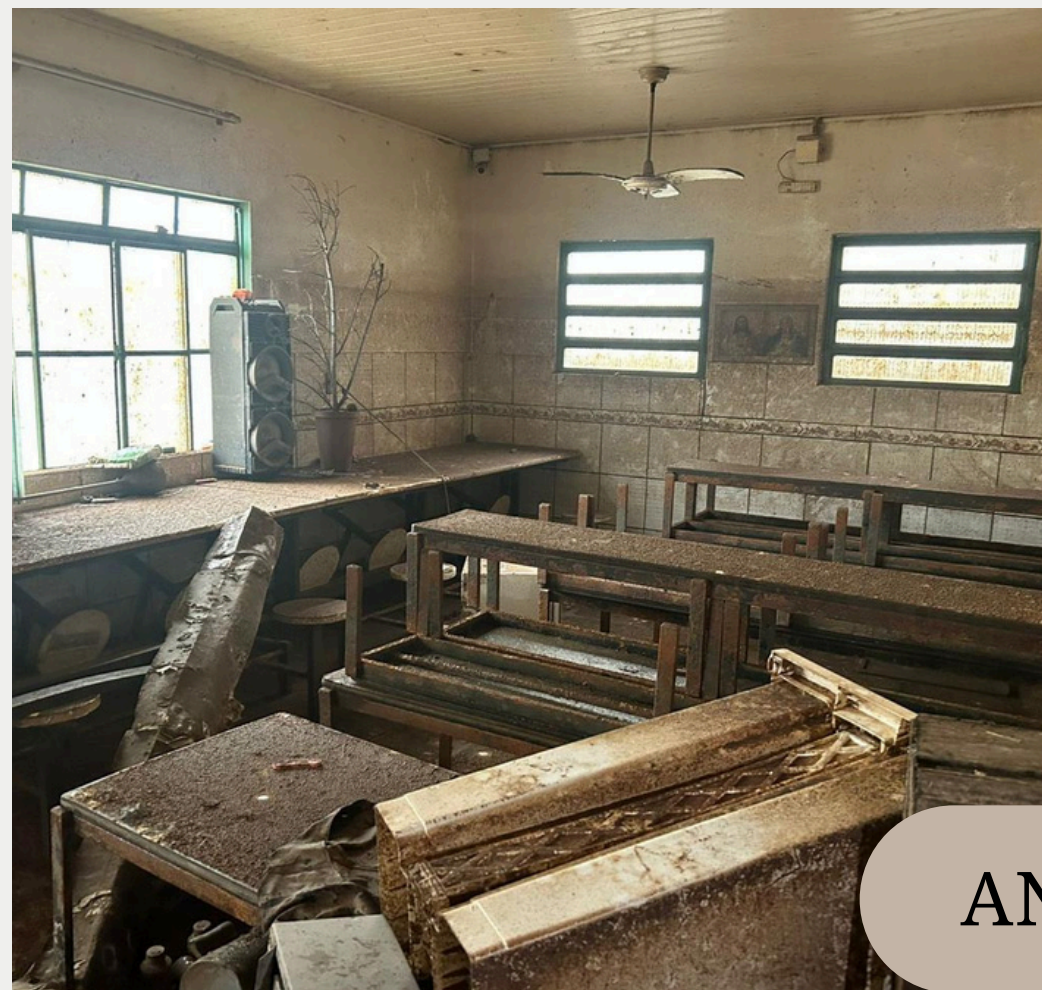
ANTES



DURANTE



DEPOIS



ANTES

# REFEITÓRIO



DEPOIS



DURANTE



ANTES



# SALA DE COORDENAÇÃO

DURANTE

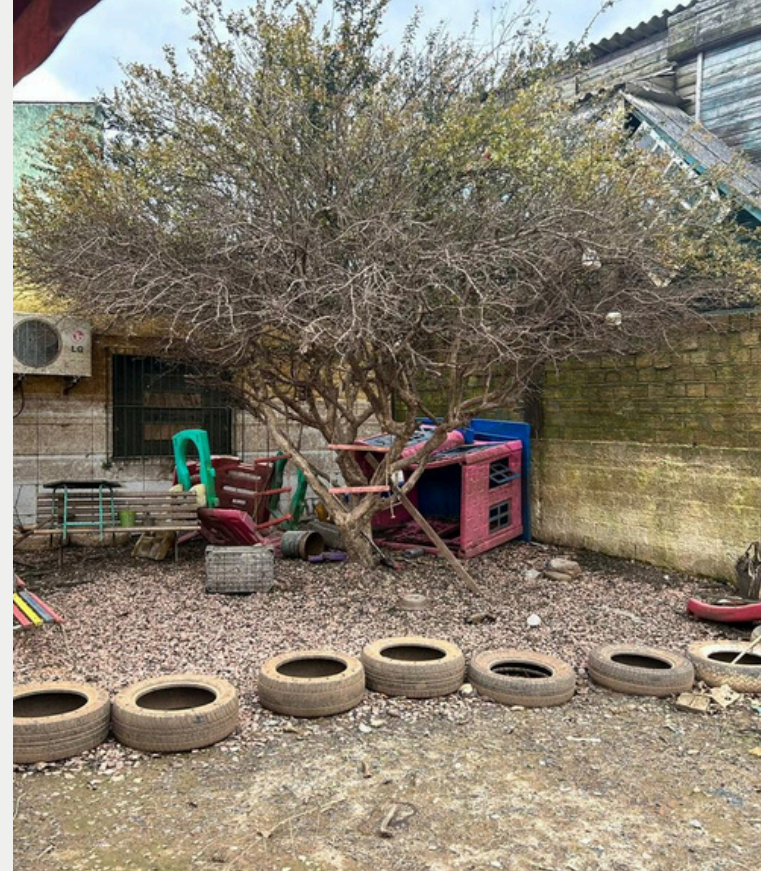


DEPOIS



# PÁTIO

ANTES



DURANTE



DEPOIS



# SALA DE REFERÊNCIA BERÇÁRIO II



ANTES



DURANTE



DEPOIS

# SALA DE REFERÊNCIA MATERNAL I-A

DURANTE



ANTES



DEPOIS





ANTES

# SALA DE REFERÊNCIA MATERNAL I-B



DURANTE



DEPOIS

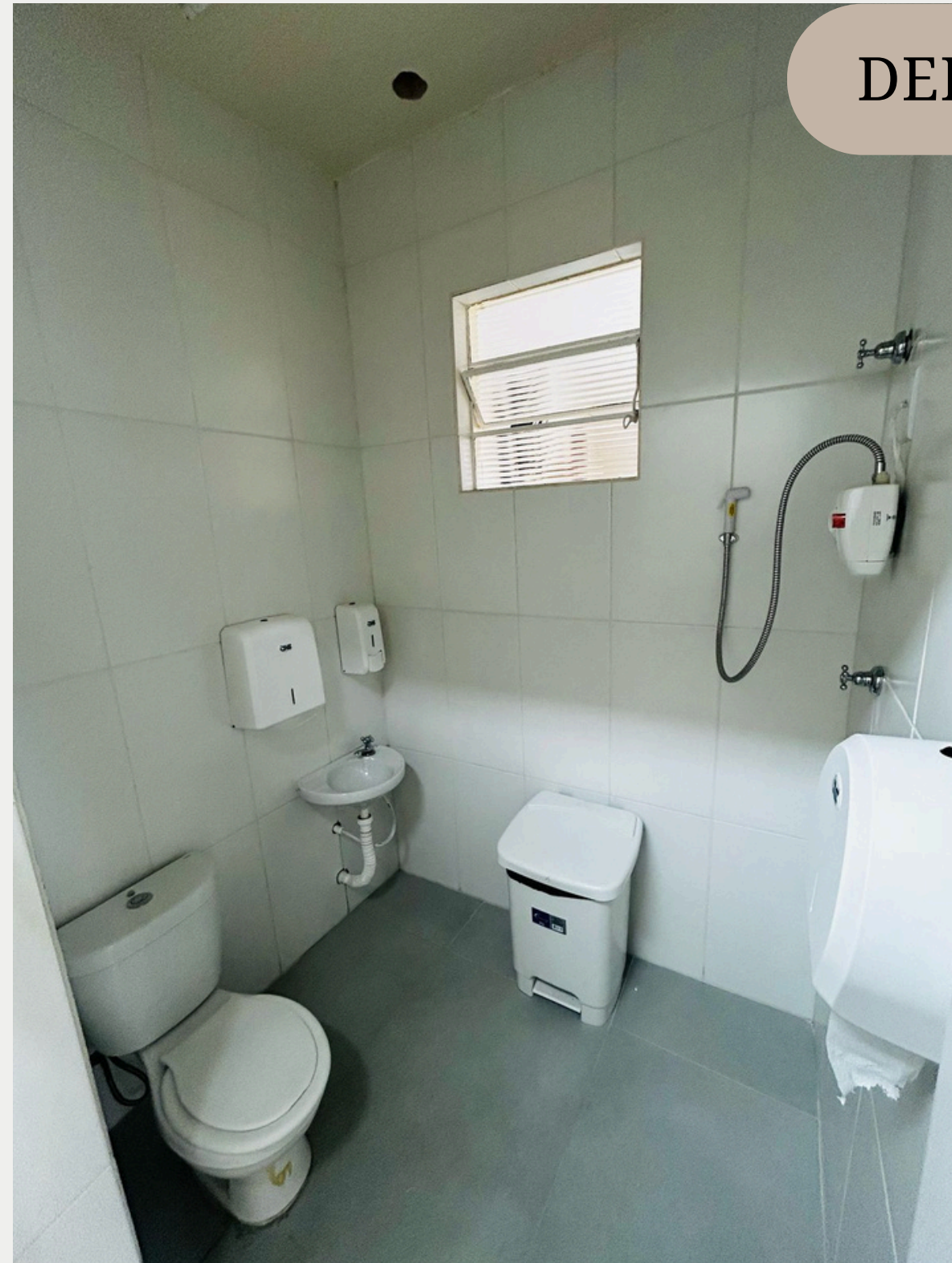


ANTES

# BANHEIROS MATERNAIS I (A-B)

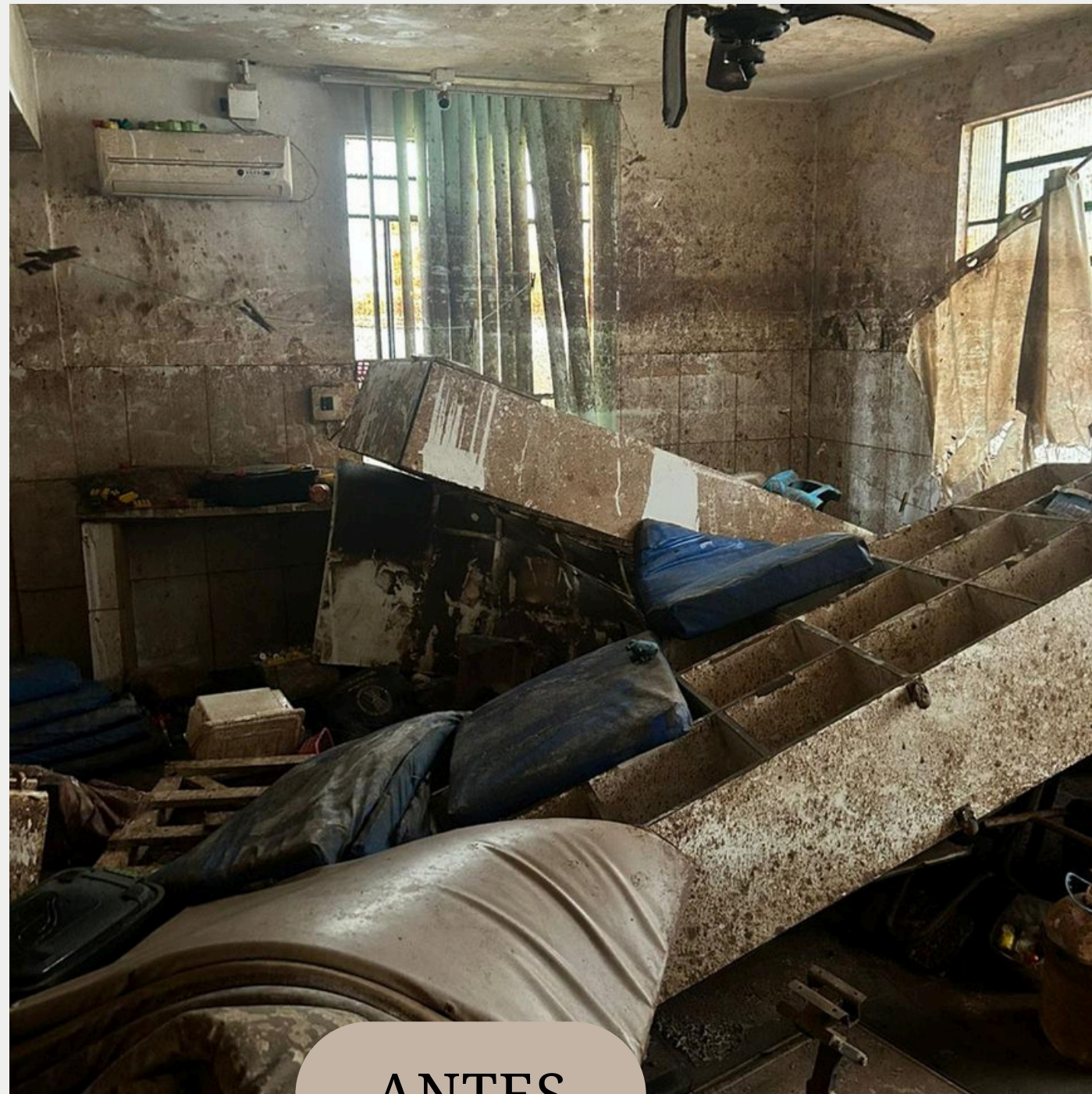


DEPOIS



DURANTE

# SALA DE REFERÊNCIA MATERNAL II



ANTES



DURANTE



DEPOIS



# SALA DE REFERÊNCIA JARDIM A

DURANTE



ANTES



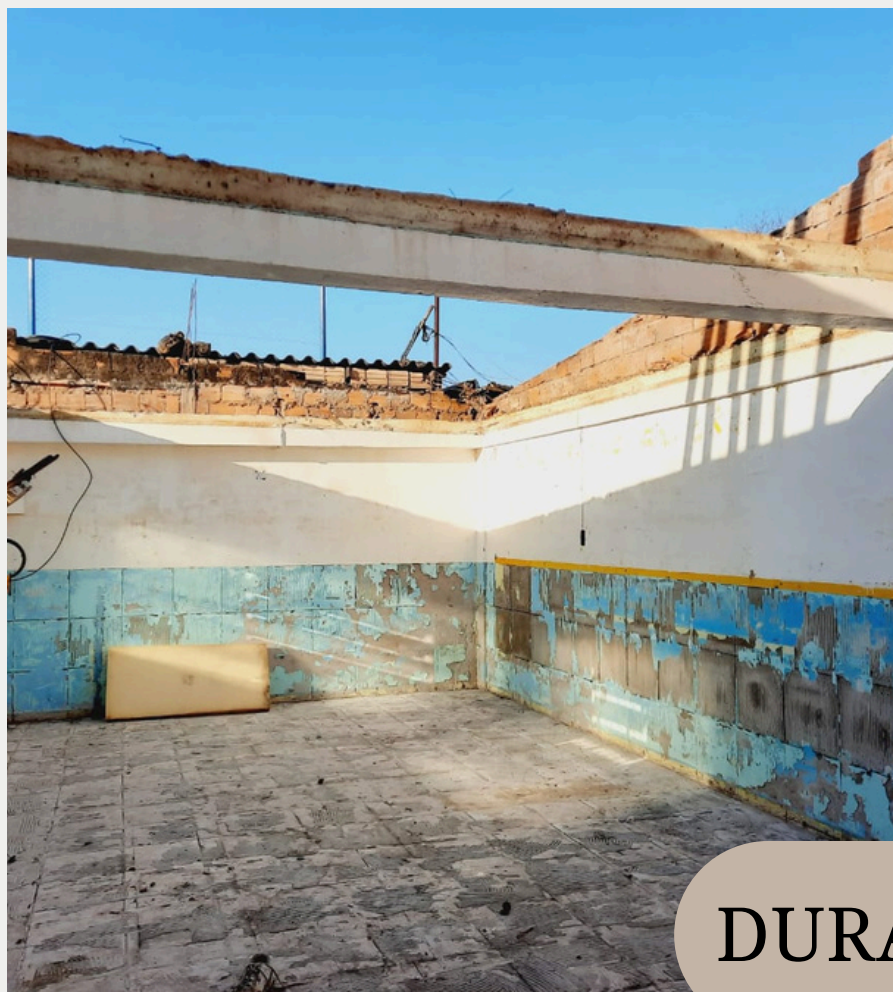
DEPOIS





ANTES

# SALA DE REFERÊNCIA JARDIM B



DURANTE



DEPOIS

# CONSTRUÇÃO DE NOVOS ESPAÇOS

BANHEIRO  
PCD



VESTIÁRIO  
PARA EQUIPE



ALMOXARIFADO





# NOVOS ESPAÇOS

LAVANDERIA



Foram instaladas duas cisternas para captar e armazenar água da chuva como uma alternativa sustentável para a reutilização da água.



CISTERNAS

SALA DE REFERÊNCIA



Foi construída uma nova sala de referência, possibilitando o aumento no número de crianças atendidas em nossa escola.



“A grandeza das ações depende unicamente da medida do amor com que são feitas” - São João Calábria

